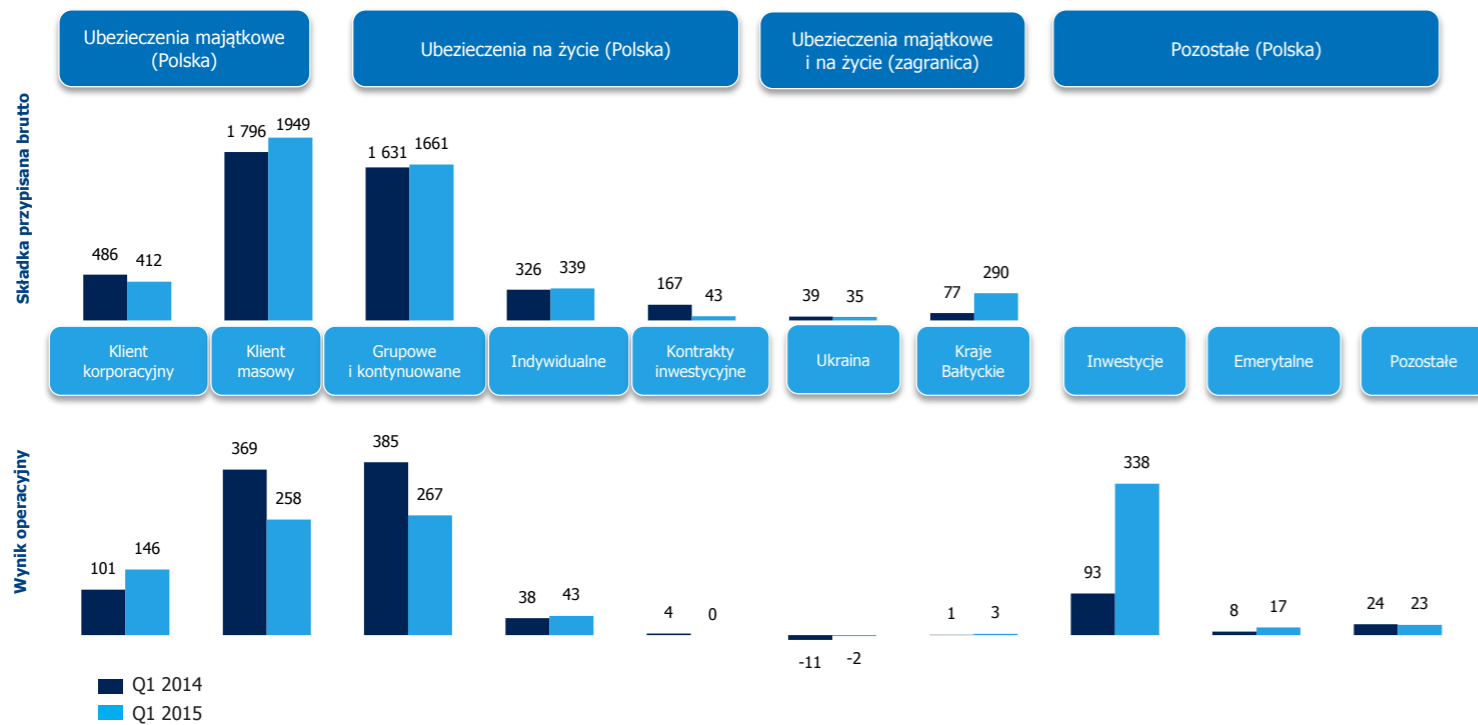




Blisko miliard złotych zysku PZU w I kwartale 2015

Wynik finansowy netto Grupy PZU po I kwartale 2015 roku wyniósł ponad 941 mln zł i z wyłączeniem zdarzeń jednorazowych wzrósł o 25,2% względem pierwszego kwartału ubiegłego roku. Aż o 5,1 p.p. do poziomu 27,6% wzrósł także wskaźnik **ROE**. Wysoką wartość osiągnęła także sprzedaż ubezpieczeń: składka przypisana brutto wyniosła 4,7 mld zł. **PZU planuje przeznaczyć na wypłatę dywidendy** z zysku za rok 2014 blisko 2,6 mld zł, tj. 30 zł na akcję. Zarząd PZU proponuje aby dzień wypłaty dywidendy został ustalony na 30 września 2015 roku oraz wypłata dywidendy nastąpiła 21 października 2015 roku.

Wyniki PZU wg segmentów działalności PZU Q1 2015 roku (wg PSR) [000 zł]

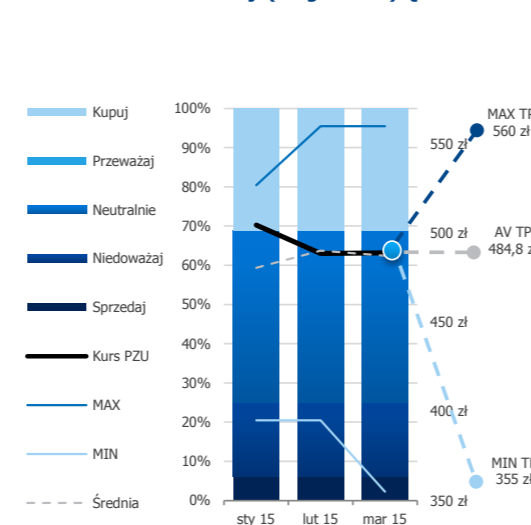


Podstawowe dane PZU Q1 2015 roku

| wg MSSF | Q1 2015 | Q1 2014 | Zmiana r/r | Q4 2014 | Zmiana Q1 2015 /Q4 2014 |
|---|---------|---------|------------|---------|-------------------------|
| Rachunek zysków i strat | | | | | |
| Składki ubezpieczeniowe przypisane brutto | 4 681 | 4 354 | 7,5% | 4 476 | 4,6% |
| Składka zarobiona | 4 307 | 3 990 | 8,0% | 4 286 | 0,5% |
| Wynik netto z działalności inwestycyjnej | 951 | 543 | 75,3% | 570 | 66,8% |
| Zysk z działalności operacyjnej | 1 094 | 1 012 | 8,1% | 563 | 94,2% |
| Zysk netto | 941 | 760 | 23,8% | 404 | 133,1% |
| Bilans | | | | | |
| Kapitał własny | 14 084 | 13 888 | 1,4% | 13 168 | 7,0% |
| Aktywa ogółem | 71 742 | 65 045 | 10,3% | 67 573 | 6,2% |
| Wskaźniki | | | | | |
| ROE* | 27,6% | 22,5% | 5,1 p.p. | 12,5% | 15,2 p.p. |
| Wskaźnik mieszany** | 85,6% | 81,8% | 3,8 p.p. | 111,9% | (26,3) p.p. |

* Wskaźnik uroczony obliczony na podstawie kapitału własnego na początek i na koniec okresu sprawozdawczego.
** Tylko dla ubezpieczeń majątkowych i pozostałych osobowych.

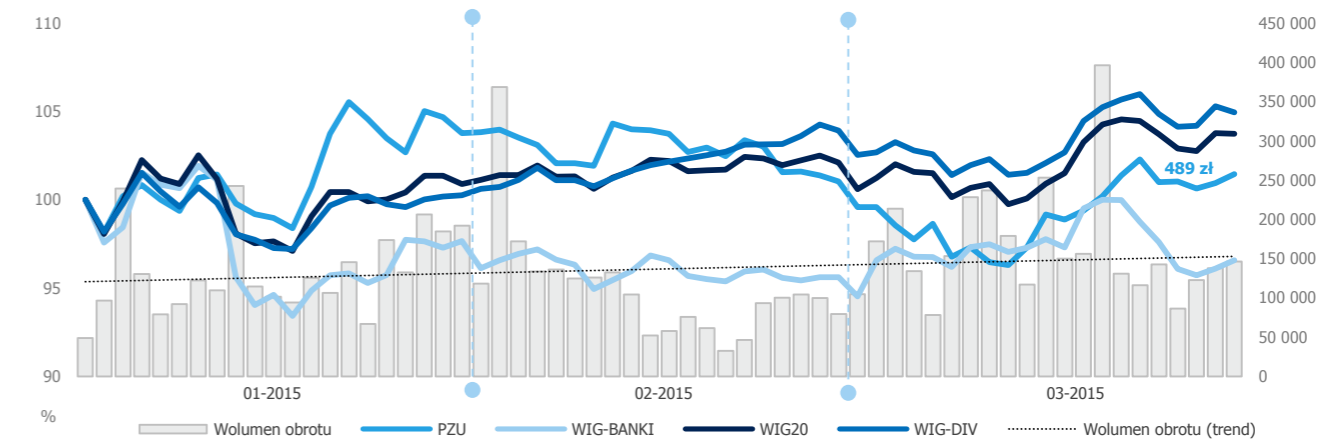
Zestawienie rekomendacji (Target Price) Q1 2015



| Statystyka akcji Q1 2015 | Q1 2015 | Q1 2014 | Q1 2015 /Q1 2014 | Q4 2014 | Q1 2015 /Q4 2014 |
|--|--------------|--------------|------------------|--------------|------------------|
| Kurs maksymalny [zł] | 508,65 | 456,90 | 11,33% | 511,00 | -0,46% |
| Kurs minimalny [zł] | 464,15 | 409,00 | 13,48% | 460,95 | 0,69% |
| Kurs na ostatniej sesji [zł] | 489,00 | 429,50 | 13,85% | 486,00 | 0,62% |
| Średni kurs na sesję [zł] | 487,68 | 428,55 | 13,80% | 480,55 | 1,48% |
| Wartość obrotów [000 zł] | 4 129 304,01 | 5 018 878,97 | -17,72% | 4 601 826,93 | -10,27% |
| Średnia wartość obrotu na sesję [000 zł] | 66 601,68 | 80 949,66 | -17,72% | 75 439,79 | -11,72% |
| Liczba transakcji | 156 989 | 192 395 | -18,40% | 148 083 | 6,01% |
| Średnia liczba transakcji na sesję | 2 532,08 | 3 103,15 | -18,40% | 2 427,59 | 4,30% |
| Wolumen obrotu [szt.] | 8 478 439 | 11 759 302 | -27,90% | 9 570 240 | -11,41% |
| Średni wolumenu obrotu na sesję [szt.] | 136 749 | 189 666 | -27,90% | 156 889 | -12,84% |
| Kapitalizacja na koniec okresu [000 zł] | 42 226 274 | 37 088 312 | 13,85% | 41 967 217 | 0,62% |

| Statystyka głównych indeksów Q1 2015 | Q1 2015 | Q1 2014 | Q1 2015 /Q1 2014 | Q4 2014 | Q1 2015 /Q4 2014 |
|--------------------------------------|----------|----------|------------------|----------|------------------|
| PZU | 508,65 | 456,90 | 11,33% | 486 | 4,66% |
| WIG - DIV | 1208,40 | 1149,46 | 5,13% | 1151,73 | 4,92% |
| WIG BANKI | 7660,16 | 8749,83 | -12,45% | 7960,97 | -3,78% |
| WIG | 54091,32 | 52373,47 | 3,28% | 51416,08 | 5,20% |
| WIG20 | 2395,94 | 2462,47 | -2,70% | 2315,94 | 3,45% |
| WIG20TR | 3808,05 | 3755,83 | 1,39% | 3680,89 | 3,45% |

Kurs PZU na tle obrotów oraz indeksów: WIG20, WIG-BANKI oraz WIG-DIV (Q1 2015)



Kalendarium

- 29-31 maja** 19 Konferencja WallStreet dla inwestorów indywidualnych
- 26 sierpnia** Skonsolidowany raport półroczny 2015 Grupy Kapitałowej PZU SA
- 10 listopada** Śródroczne skonsolidowane sprawozdanie finansowe Grupy Kapitałowej PZU SA za III kwartały 2015 roku